

金武町複合庁舎建設基本設計案 パブリックコメント 説明資料

※説明動画は町HP内で外部リンクで閲覧出来ます。

実施期間:令和6年3月11日(月)~25日(月)

1 金武町複合庁舎のコンセプト及び基本方針

コンセプト

未来をそうぞう（想像・創造）する複合防災拠点

町民サービス機能の集約化・交流・防災機能の強化により、金武町の将来像「みんなで築く 夢と希望がもてるまち」を実現するための礎となることを目的として整備します。

基本方針

現庁舎が抱える課題を解消し、コンセプトを実現するために、導入することが望ましい機能を以下のとおり定めます。

町民サービス
行政執行

シンプルで分かりやすく信頼できる庁舎づくり

交流

町民交流や国際交流の拠点となる空間づくり

ソーシャル
インクルージョン

誰もが利用しやすく拠り所となる居場所づくり

防災

防災拠点として町民の安全安心を支える仕組みづくり

サステナビリティ

自然環境と共生し情勢変化に柔軟に対応できる仕組みづくり

2 町総合保健福祉センターを複合庁舎へ統合することについて

庁舎建設の経緯については、地方分権改革等により、業務量の増加により庁舎が狭隘となり、複数施設への分散を余儀なくされ、十分な行政サービスができず、町民にご不便・ご迷惑をかけてきました。町では、これまで何度か現庁舎の増築や立て替えを検討してきましたが、どれも多額の費用が必要なことから実現できませんでした。今回、国との話し合いを重ね、複合庁舎として役場機能と福祉・防災・交流機能等を組み合わせた計画で要請を行った結果、建設費の最大 90 パーセントの補助金が確保でき、複合庁舎整備事業を実施することができるものとなっています。

課題となっている役場機能が分散していることによる行政手続きの不便さや駐車場の不足、町総合保健福祉センターの段差のあるロビーや動線、台風時の屋根瓦の飛散による二次被害、雨漏りや設備の度重なる修繕に伴う維持管理費等について、解決を図るものとなっています。

町総合保健福祉センターの取り扱いにつきましては、これまで、乳児健診、10 時じゃー、住民健診、高齢者生きがい活動支援通所事業など、乳幼児から高齢者まで町民の健康づくりや福祉機能等を果たしてきた役割を尊重し、当初、同センターを残したまま複合庁舎建設の検討を行ってまいりました。しかしながら、令和 4 年度の建設検討委員会の審議、各種検討委員会の答申、町民アンケート調査、地域説明会、職員アンケート等を踏まえるとともに、同センターの不具合や今後の大規模改修に係る約 7 億円の費用が必要なこと、年間の維持管理費が 1 千万円の増額となることから、中・長期的な経済性、敷地活用の利便性、町民サービスの利便性、バリアフリー、交流機能や防災機能等の向上を勘案し、金武町の将来像である「みんなで築く 夢と希望がもてるまち」を実現するため、苦渋の決断ではありますが、複合庁舎へ町総合保健福祉センターの健康づくりや福祉機能等を引き継ぎ、統合する案で進めることとしました。

【町総合保健福祉センターが抱える課題】

バリアフリー

段差のあるロビーやトイレ位置などの課題

防災

台風時に瓦の飛散による二次被害発生の課題

維持管理

雨漏りや破損箇所などの度重なる修繕に伴う維持管理費の課題

3 金武町複合庁舎建設事業 全体スケジュール(R6.2時点)

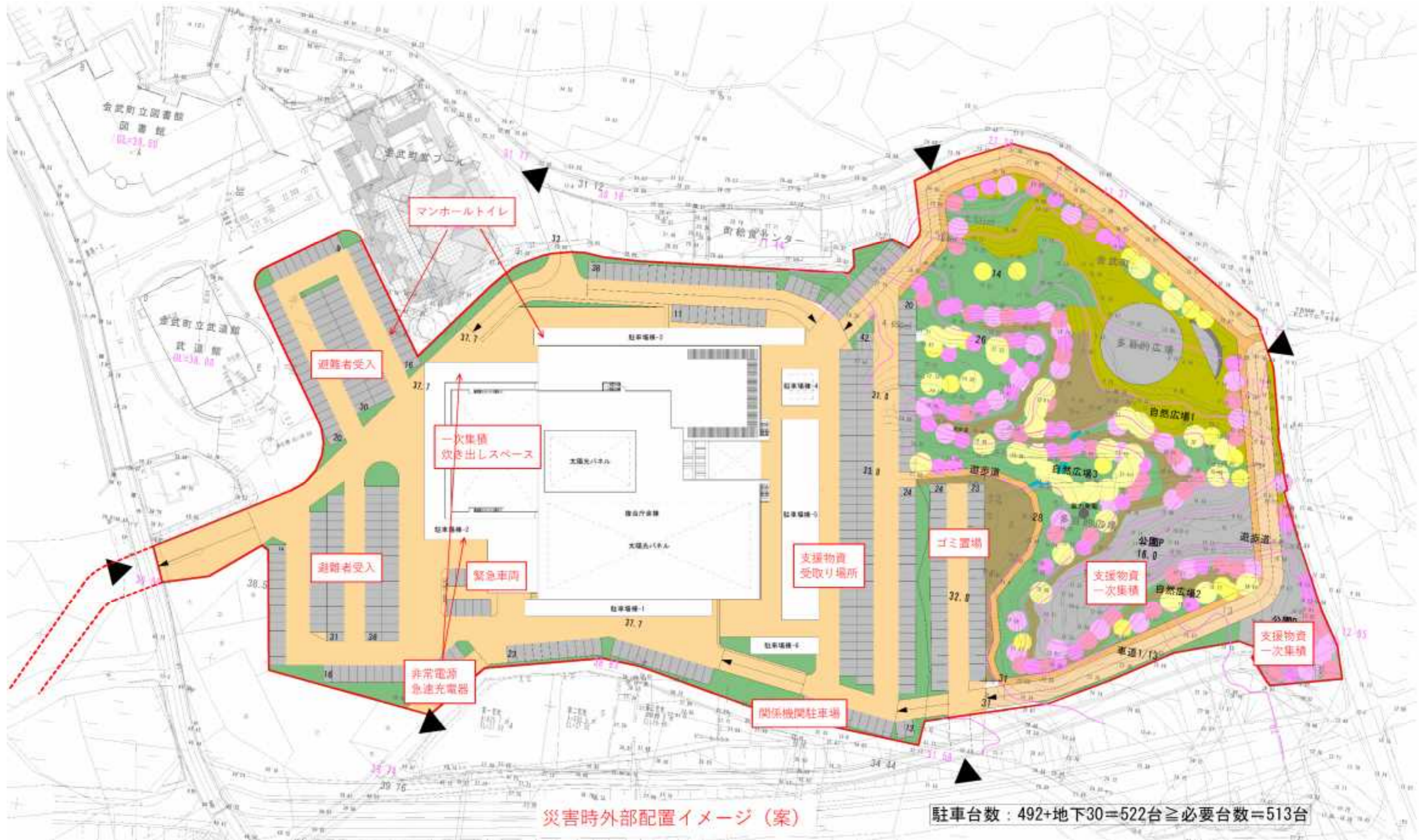
No	項目	R4年度	R5年度	R6年度	R7年度	R8年度
1	基本計画	基本計画				
2	基本設計		基本設計			
3	実施設計			実施設計		
4	福祉センター解体工事				工事	
5	造成工事				工事	
6	本体工事				工事	
7	外構工事					工事
8	開庁準備					準備
9	開庁					★

4 金武町複合庁舎 外観イメージ



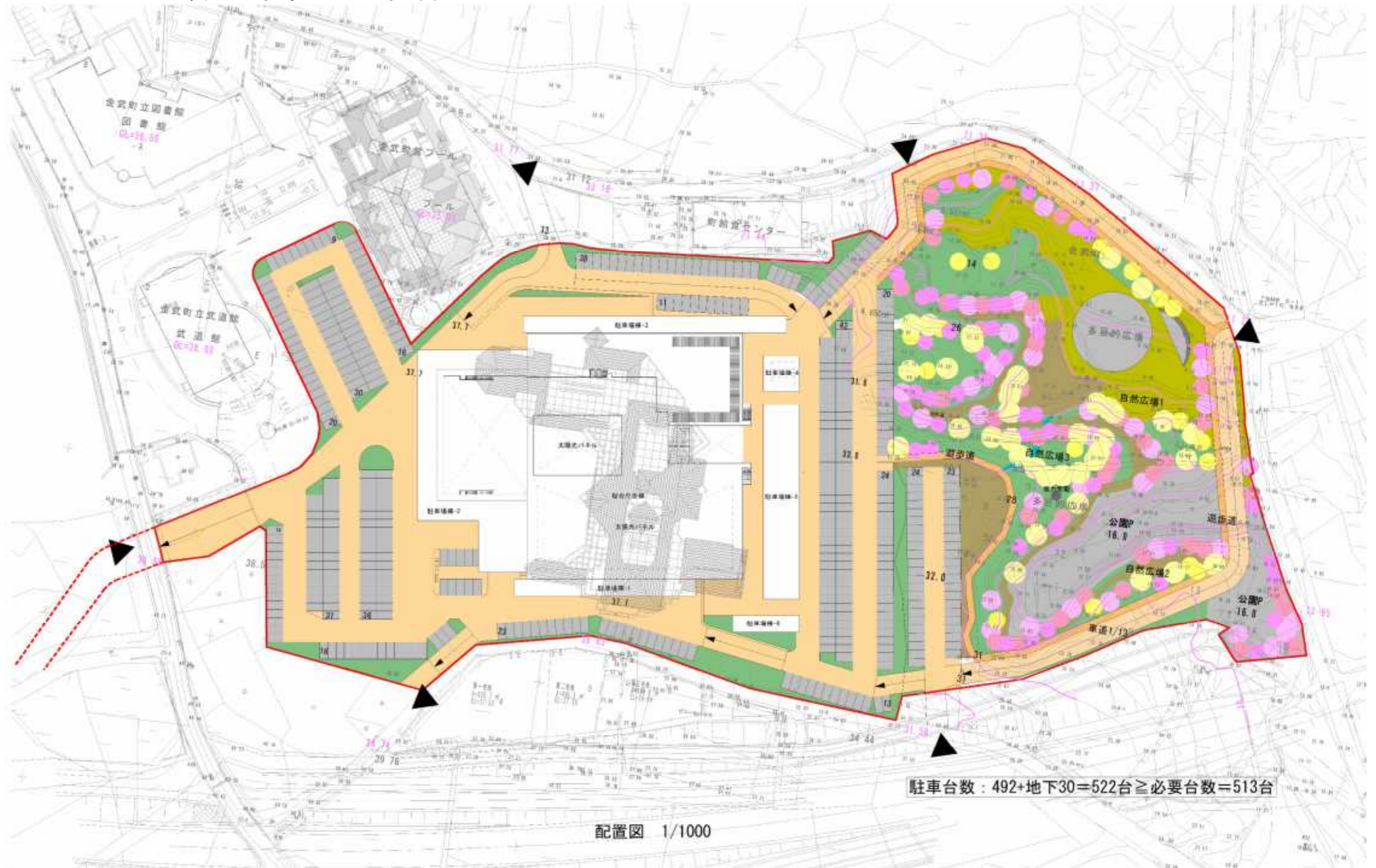
※現時点での案・イメージであることにご留意ください。詳細は令和6年度実施の実施設計業務で決定します。

5 金武町複合庁舎 全体敷地計画・災害時の利活用(案)



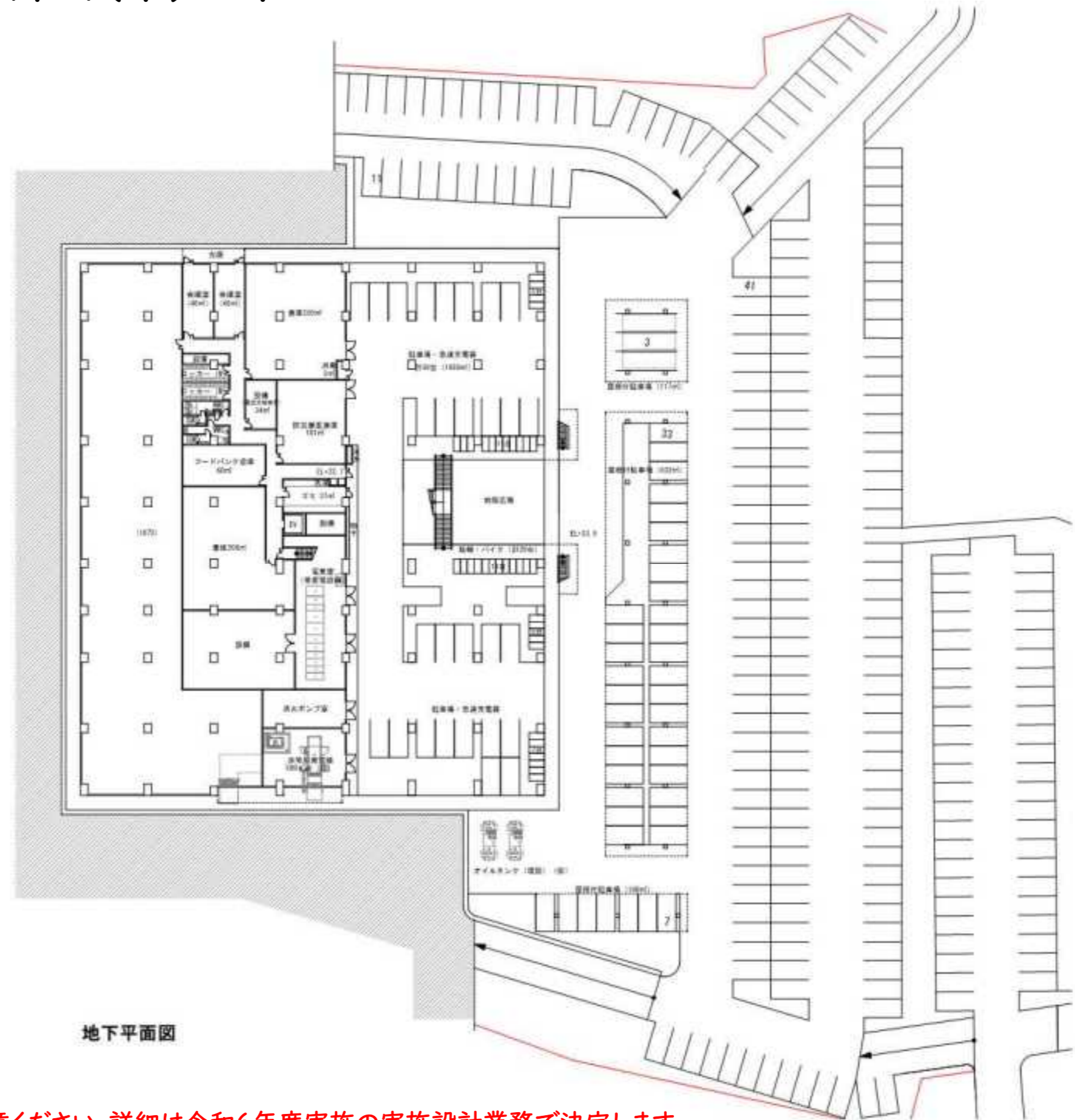
※現時点での案・イメージであることにご留意ください。詳細は令和6年度実施の実施設計業務で決定します。

6 金武町複合庁舎 既存福祉センター重図



※現時点での案・イメージであることにご留意ください。詳細は令和6年度実施の実施設計業務で決定します。

7 金武町複合庁舎 平面計画(案)地下



※現時点での案・イメージであることにご留意ください。詳細は令和6年度実施の実施設計業務で決定します。

7 金武町複合庁舎 平面計画(案)1階



▲保健福祉センター玄関イメージ



▲多目的スペースイメージ



▲待合スペースイメージ



▲役場玄関イメージ



複合機能棟

役場機能棟

※現時点での案・イメージであることにご留意ください。詳細は令和6年度実施の実施設計業務で決定します。

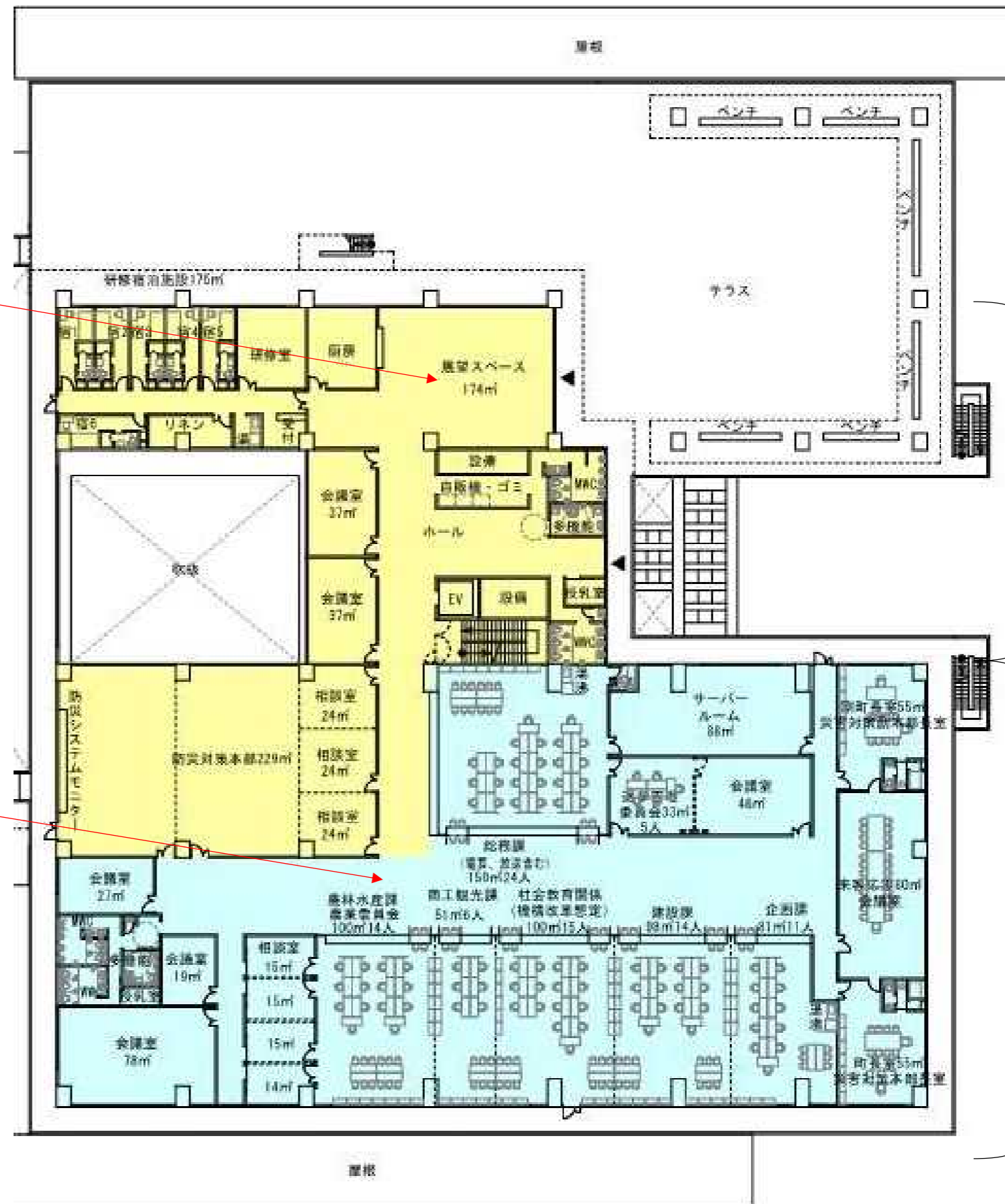
7 金武町複合庁舎 平面計画(案)2階



▲展望スペースイメージ



▲2階役場庁舎イメージ



複合機能棟

役場機能棟

※現時点での案・イメージであることにご留意ください。詳細は令和6年度実施の実施設計業務で決定します。

7 金武町複合庁舎 平面計画(案)3階



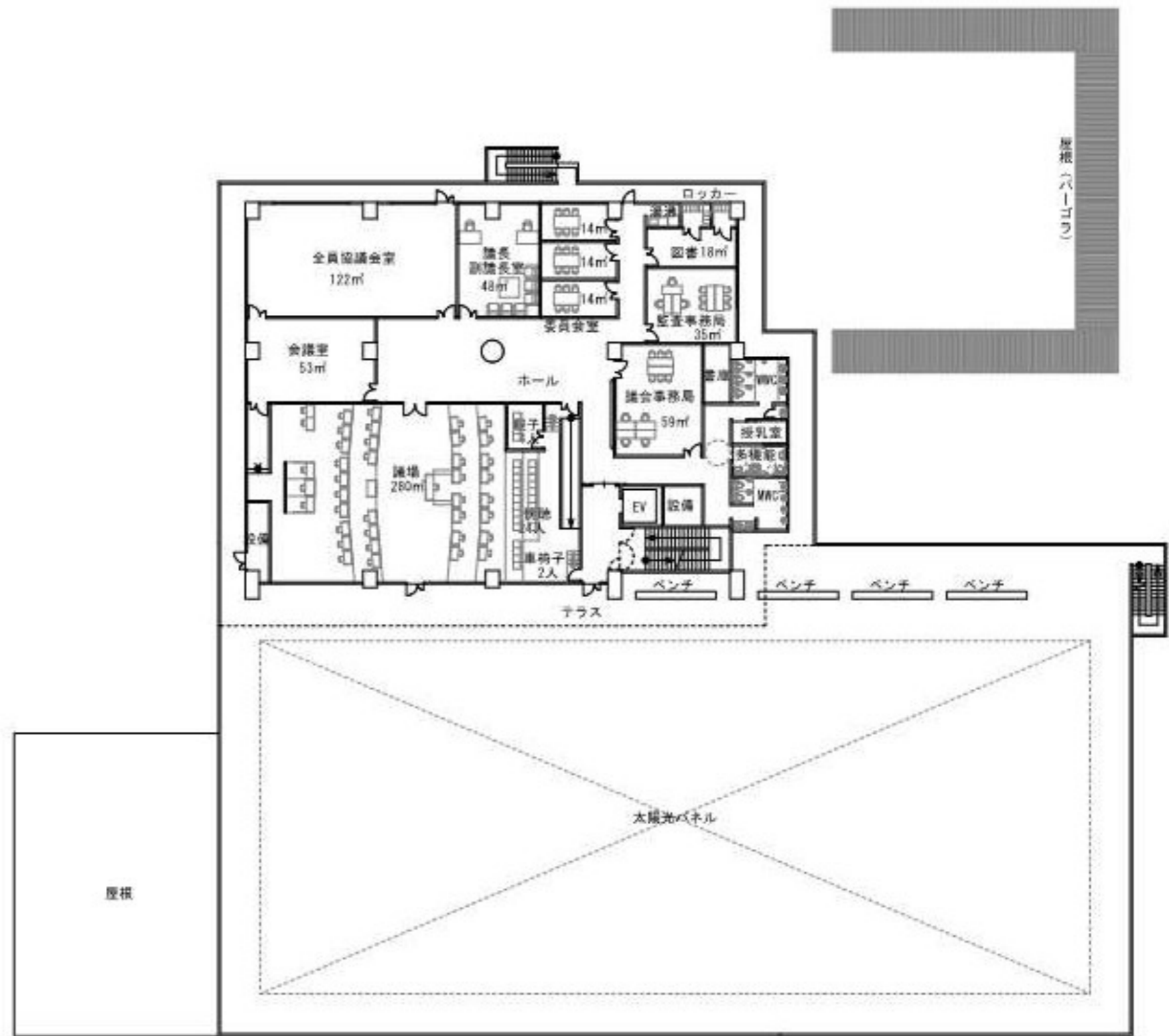
▲議場イメージ(議員側)



▲傍聴席イメージ

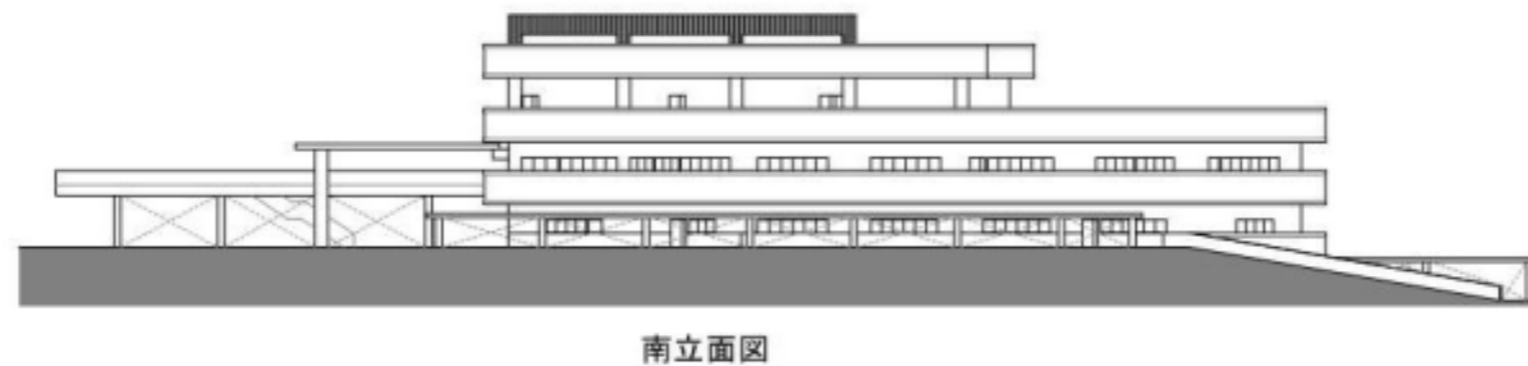
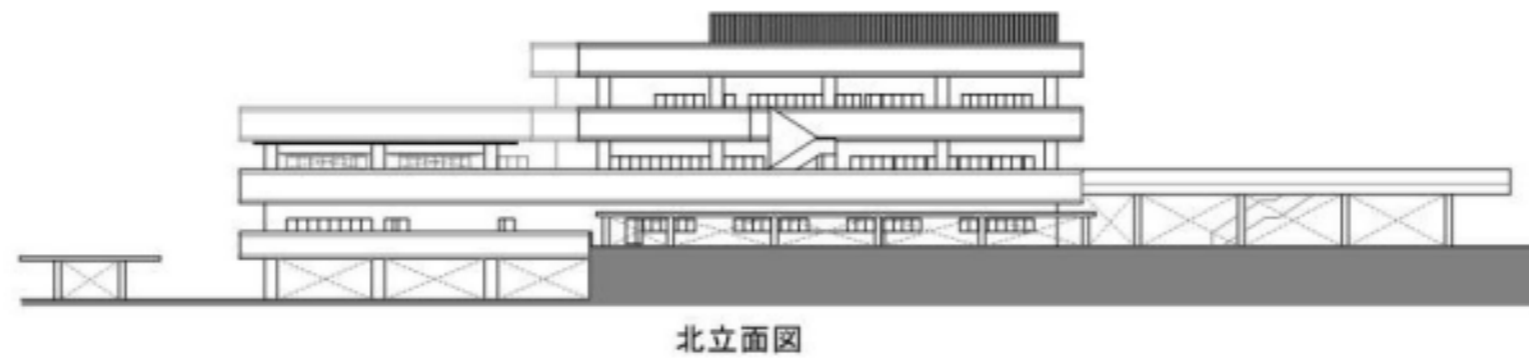


▲傍聴席イメージ(防音室)



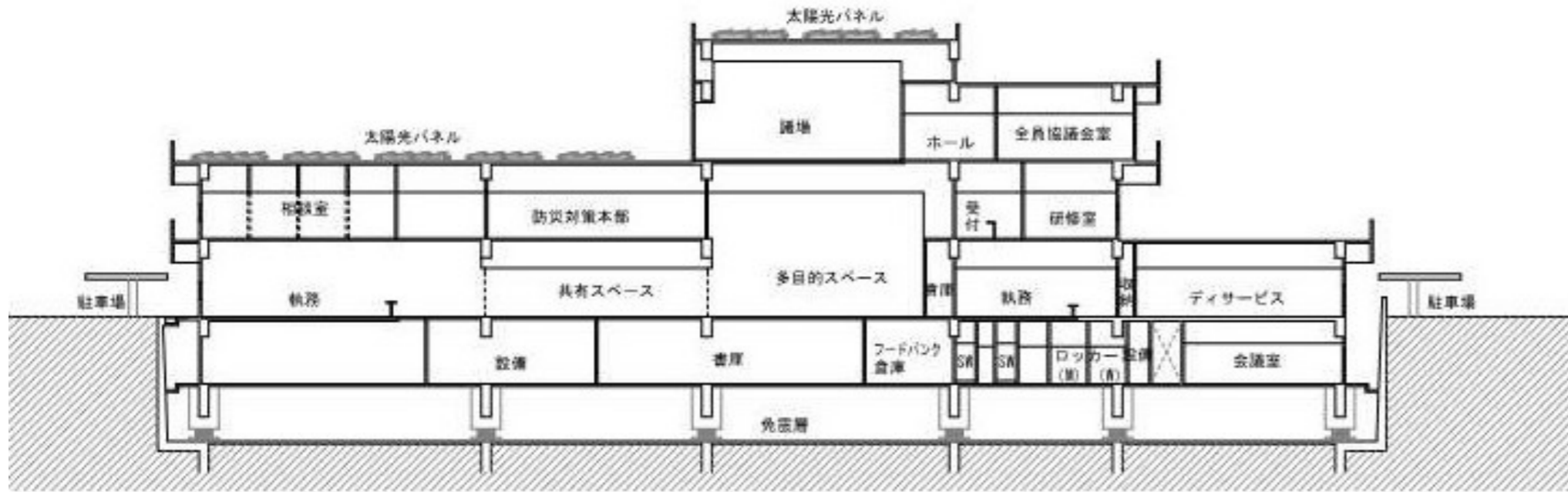
※現時点での案・イメージであることにご留意ください。詳細は令和6年度実施の実設計業務で決定します。

8 金武町複合庁舎 立面計画(案)

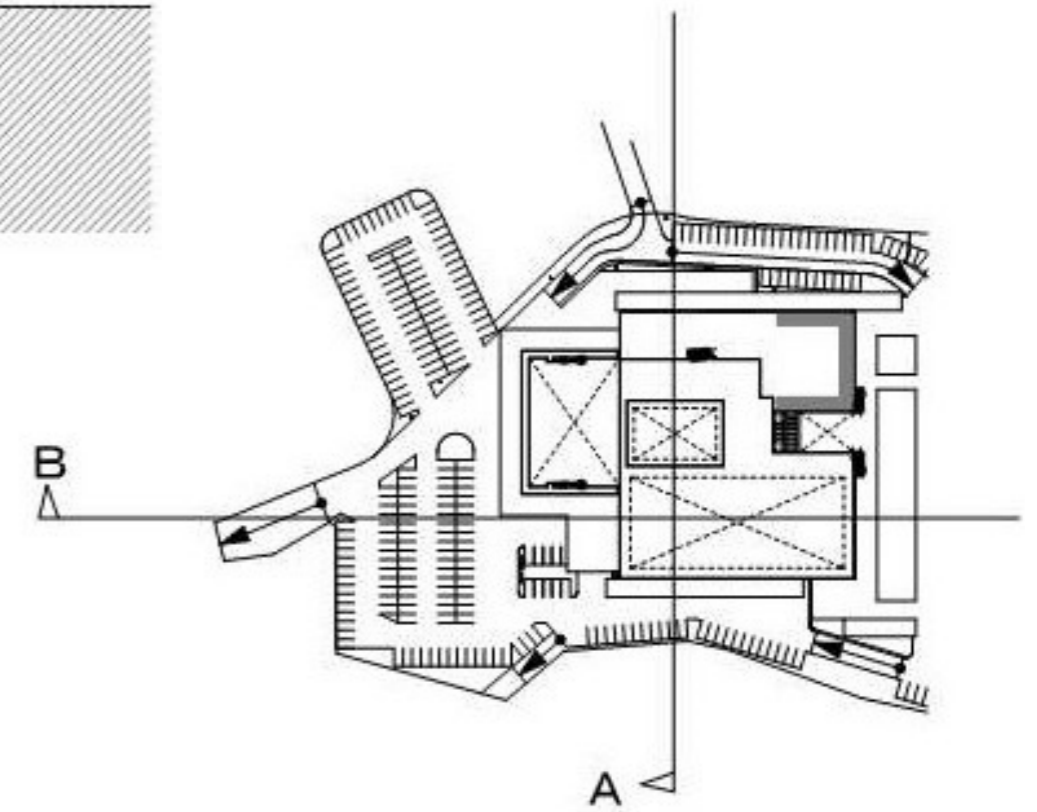


※現時点での案・イメージであることにご留意ください。詳細は令和6年度実施の実施設計業務で決定します。

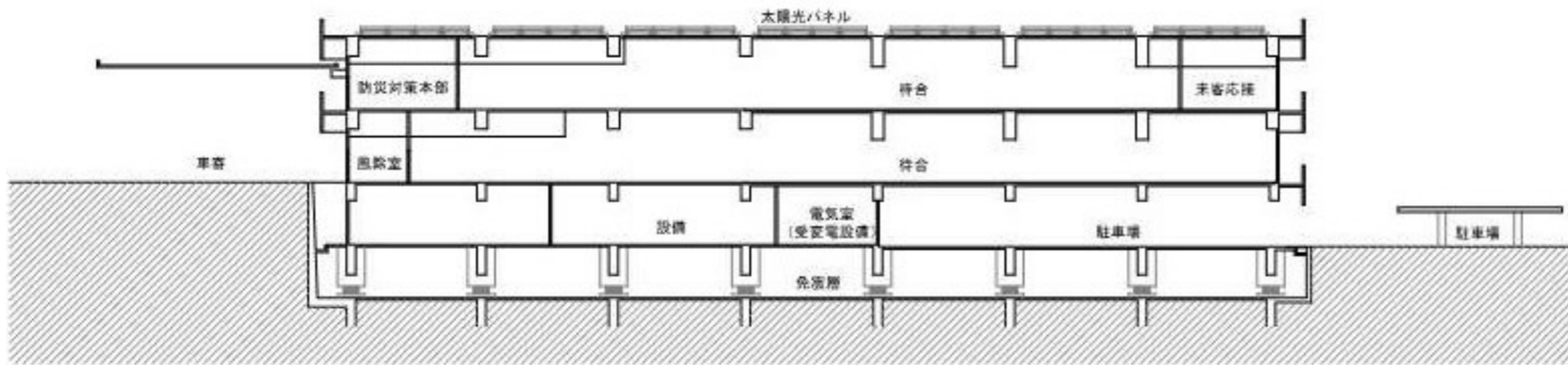
9 金武町複合庁舎 断面計画(案)



A 断面図



KEY PLAN



B 断面図

※現時点での案・イメージであることにご留意ください。詳細は令和6年度実施の実施設計業務で決定します。