

住宅等開発磁気探査支援事業

住宅の新築・建て替え、その他工事を行う際の不発弾探査費を補助する事業です。

【申請要件】

1. 土地の用途

- 住宅の新築・建て替えや、その他民間工事予定の土地が対象となります。

【工事例】 ・住宅の新築、建て替え ・学校 ・福祉施設 ・病院 ・事業所
・店舗 ・工場 ・ホテル ・建築以外の構造物 ・土地造成 など

2. 土地の面積

- 面積による制限はありません。

3. お申し込み方法

- 建設予定地の市町村窓口で、「申請予定票」を提出してください。
※申請予定票を提出した時点ではまだ申請は受理されていません。
- 「申請予定票」の提出後、県の担当者から申請に必要な書類についてご連絡します。



申請受理までの流れについて詳しくは5ページへ

4. お申し込みから不発弾探査実施までの期間

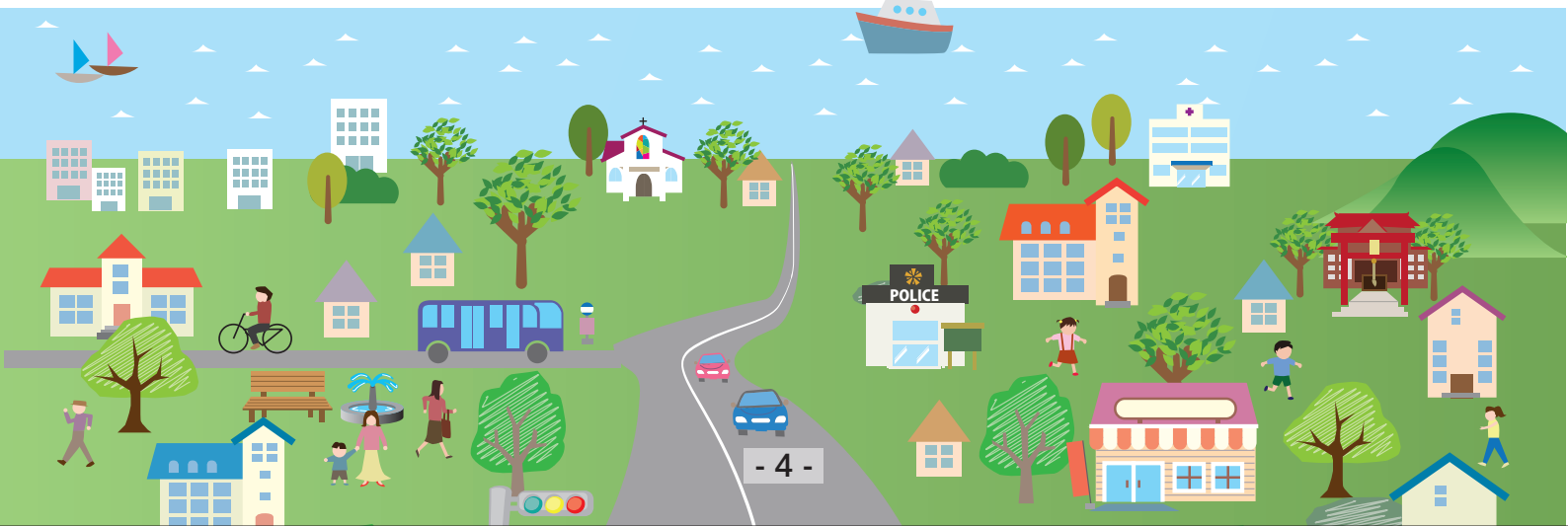
- 申請を頂く不発弾探査の規模によって補助金交付までの期間が異なりますので、手続きに必要な期間をあらかじめ確認の上、余裕をもって申請してください。

5. 不発弾探査にかかる費用

- 原則、申請者の負担はありません。
※年度毎の予算の範囲内で交付決定を行います。

6. 不発弾探査を行う業者の選定及び契約

- 申請者が不発弾探査を行う業者と直接契約します。
※不発弾探査業者は表紙に記載されているURLまたはQRコードから、入札参加資格者名簿に磁気探査で登録している事業者から選定してください。



～申請予定票の提出から磁気探査実施までの流れ～

申請予定票を提出

「沖縄県住宅等開発磁気探査支援事業申請予定票」を建築予定地の市町村窓口へ提出してください。(直接持参いただくか郵送でも可)

※この時点では、まだ申請は受理されていません。

※予算の状況等により希望する時期に磁気探査ができない場合があります。

※国や県のほかの補助を受けることが可能な場合は、申請を受け付けできない場合があります。

次ページの申請予定票を市町村へ提出

(事前調整) (必要書類を用意)

県の担当者が必要書類について連絡します。
県の担当者、建築業者、不発弾探査業者など関係者で相談の上、書類をご用意ください。

【申請の際に必要な書類】

1. 住宅等開発磁気探査費補助金交付申請書
2. 建築予定地の案内図
3. 建築図面
4. 現況写真
5. 磁気探査見積書 (3業者分)
※表紙に記載しているURLより、入札参加資格者名簿を確認のうえ、磁気探査で登録している業者から選出
6. 民間工事予定地であることを確認するための書類
※建築確認済証または建築確認申請引受書の写し、開発行為許可通知書の写しなど
7. 土地登記簿、公図の写し (土地所有者の同意書等)
8. 他に補助等をもらっていない証明

申請書類を 沖縄県へ提出

上記書類のほかに以下の**確認が必須**となっています

- 担当者・審査者の資格及び雇用形態の確認
- 磁気探査機器の品質の確認
- 設計・施工者が加入している保険の状況の確認

申請書受理

※この時点で申請書受理となります。

補助金の交付決定

交付決定後に申請者と不発弾探査を行う業者が契約し、着手します。

※**交付決定まで不発弾探査は行えませんので、ご注意ください。**

沖縄県住宅等開発磁気探査支援事業申請予定票

(受付について)

- 下記の全ての項目をご確認のうえ、**建築を予定している各市町村の窓口へ提出**してください。
- 土・日・祝祭日の提出、お問い合わせはできません。

(注意事項)

- この申請予定票は、申請にあたって県の担当者と**事前確認を行うためのもの**です。
- 事前確認は、申請書の書き方、添付書類の準備など実務的な内容の確認を行います。
- 事前確認の日程調整のため、下記に記載された電話へ連絡します。
記入にお間違いのないようご確認ください。

申請予定時期：

磁気探査費用(概算)：

建築種別*1： ①住宅 ②共同住宅 ③保育園・幼稚園 ④学校 ⑤福祉施設 ⑥病院
⑦事業所・店舗 ⑧太陽光発電 ⑨集会所 ⑩工場 ⑪ホテル ⑫その他

*1 建築種別は①～⑫の項目のいずれか一つを○で囲って下さい。

民間工事予定地の住所：

(ふりがな)

氏名：

(申請者*2)

電話番号：

*2 必ず記載すること。法人の場合は法人名と代表者名を記載すること。

(ふりがな)

氏名：

(磁気探査業者*3)

電話番号：

*3 県が策定した入札参加資格者名簿登録業者*4の中から選定すること。

*4 下記URLの「住宅、アパート、マンションなどの建築を考えている皆様へ」を参照。

<http://www.pref.okinawa.lg.jp/site/chijiko/bosai/index.html>

(ふりがな)

氏名：

(建築業者)

電話番号：